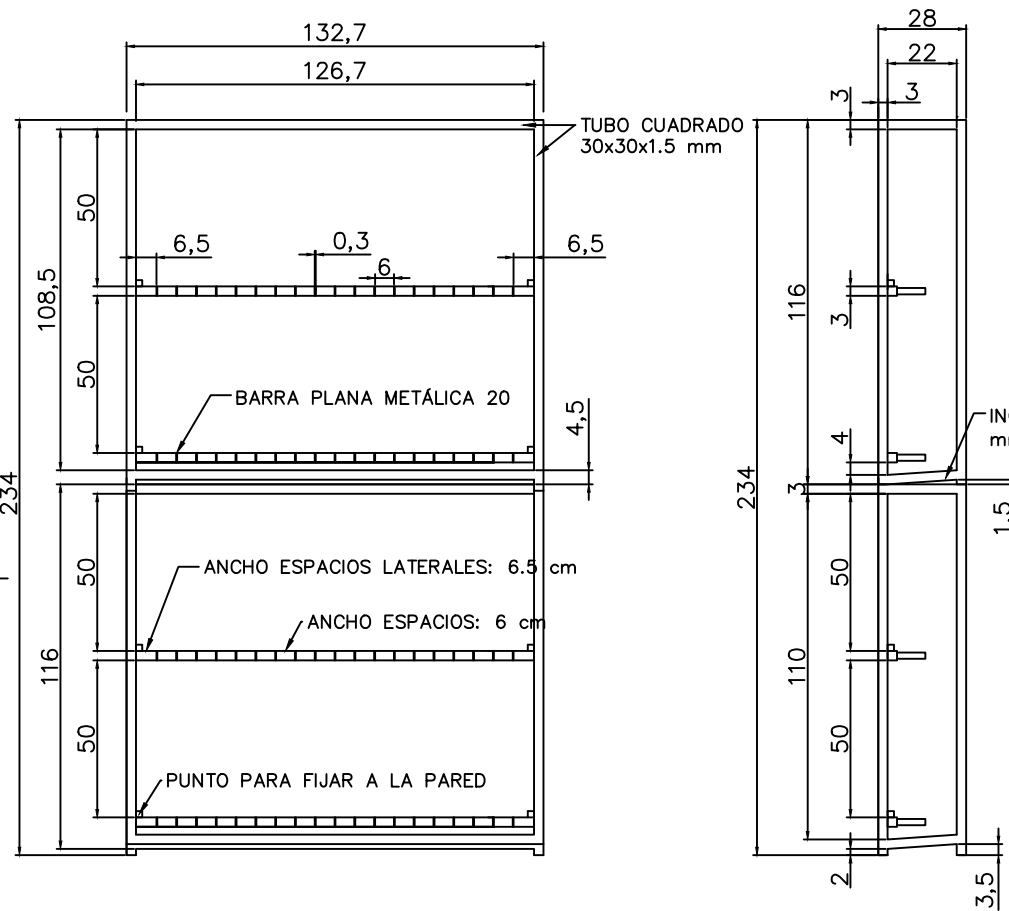
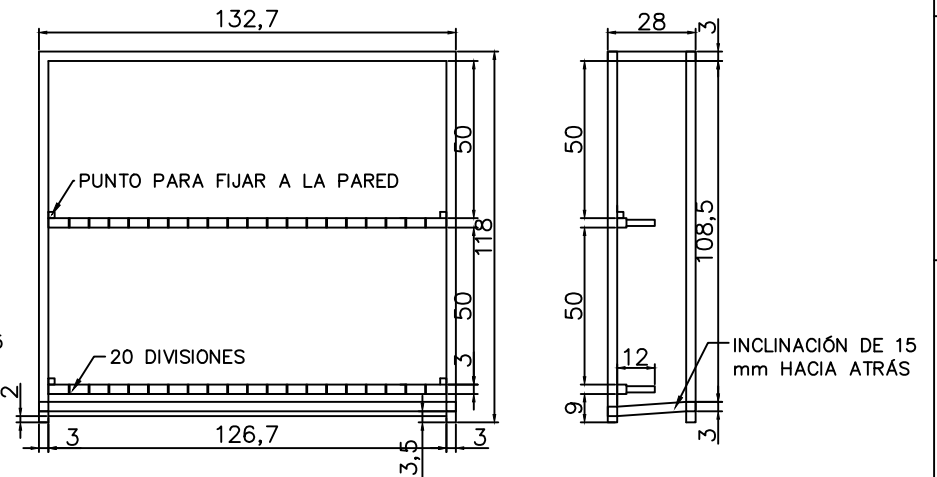


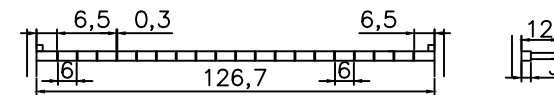
RefN°	Revision	Note	Date	Signature	Checked



1 - VISTA FRONTAL Y LATERAL



DETALLE DE LA SOLDADURA DE LAS PLACAS CON EL TUBO TRASERO



NOTAS:

- Si no se especifica lo contrario, las dimensiones están en centímetros.
- Tubos cuadrados de 30 x 30 x 1.5 mm.
- Lámina de acero con un espesor mínimo de 2 mm.
- Ensamblaje del gabinete mediante sistema machihembrado de acero, asegurado con tornillos desde el interior.
- Tratamiento anticorrosivo con pintura.
- Acabado con dos capas de pintura a base de aceite.

Este documento es propiedad de MAG.
No debe compartirse con terceros sin la aprobación escrita de MAG.



MAG

saves lives builds futures

FILE NAME
4.2.12 - Gabinete Seguro Armas Largas 40_133x234x28cm.dwg

Date DWG: By:

Date Verification: By:

Date Approval: By:

MAG International, WAM Project.

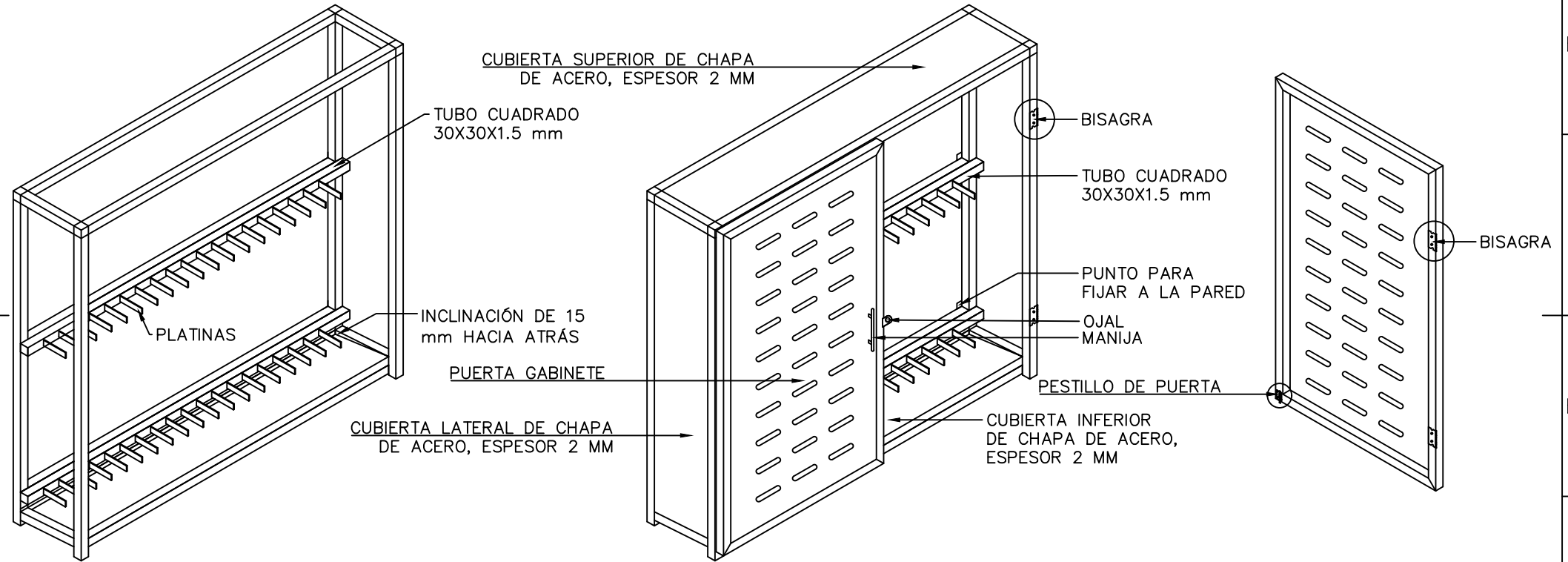
Sheet 4.2.12.1.

GABINETE SEGURO PARA 40 ARMAS LARGAS
LAA 132,7 x 234 x 28 cm

NOTAS:

- Si no se especifica lo contrario, las dimensiones están en centímetros.
- Tubos cuadrados de 30 x 30 x 1.5 mm.
- Lámina de acero con un espesor mínimo de 2 mm.
- Ensamblaje del gabinete mediante sistema machihembrado de acero, asegurado con tornillos desde el interior.
- Tratamiento anticorrosivo con pintura.
- Acabado con dos capas de pintura a base de aceite.

RefN°	Revision	Note	Date	Signature	Checked



1 - INICIO ENSAMBLAJE

2 - DETALLE DE PARTES PARA ENSAMBLAJE

Este documento es propiedad de MAG.
No debe compartirse con terceros sin la aprobación escrita de MAG.



MAG

saves lives builds futures

FILE NAME 4.2.12 - Gabinete Seguro Armas Largas 40_133x234x28cm.dwg	
Date DWG:	By:
Date Verification:	By:
Date Approval:	By:
MAG International, WAM Project.	

Sheet 4.2.12.2.

GABINETE SEGURO PARA 40 ARMAS LARGAS
LAA 132,7 x 234 x 28 cm

NOTAS:

- Si no se especifica lo contrario, las dimensiones están en centímetros.
- Tubos cuadrados de 30 x 30 x 1.5 mm.
- Lámina de acero con un espesor mínimo de 2 mm.
- Ensamblaje del gabinete mediante sistema machihembrado de acero, asegurado con tornillos desde el interior.
- Tratamiento anticorrosivo con pintura.
- Acabado con dos capas de pintura a base de aceite.

RefN°	Revision	Note	Date	Signature	Checked

CUBIERTA SUPERIOR DE CHAPA DE ACERO, ESPESOR 2 MM

TUBO CUADRADO 30X30X1.5 mm

PUNTO PARA FIJAR A LA PARED

PLATINAS

CUBIERTA LATERAL DE CHAPA DE ACERO, ESPESOR 2 MM

ÁNGULO MACHIHEMBRA PARA ENSAMBLAJE DE GABINETE

INCLINACIÓN DE 15 mm HACIA ATRÁS

CUBIERTA INFERIOR DE CHAPA DE ACERO, ESPESOR 2 MM

1 - DETALLE ENSAMBLE GABINETE

2 - GABINETE ENSAMBLADO

Este documento es propiedad de MAG. No debe compartirse con terceros sin la aprobación escrita de MAG.



MAG

saves lives builds futures

FILE NAME
4.2.12 - Gabinete Seguro Armas Largas 40_133x234x28cm.dwg

Date DWG: By:

Date Verification: By:

Date Approval: By:

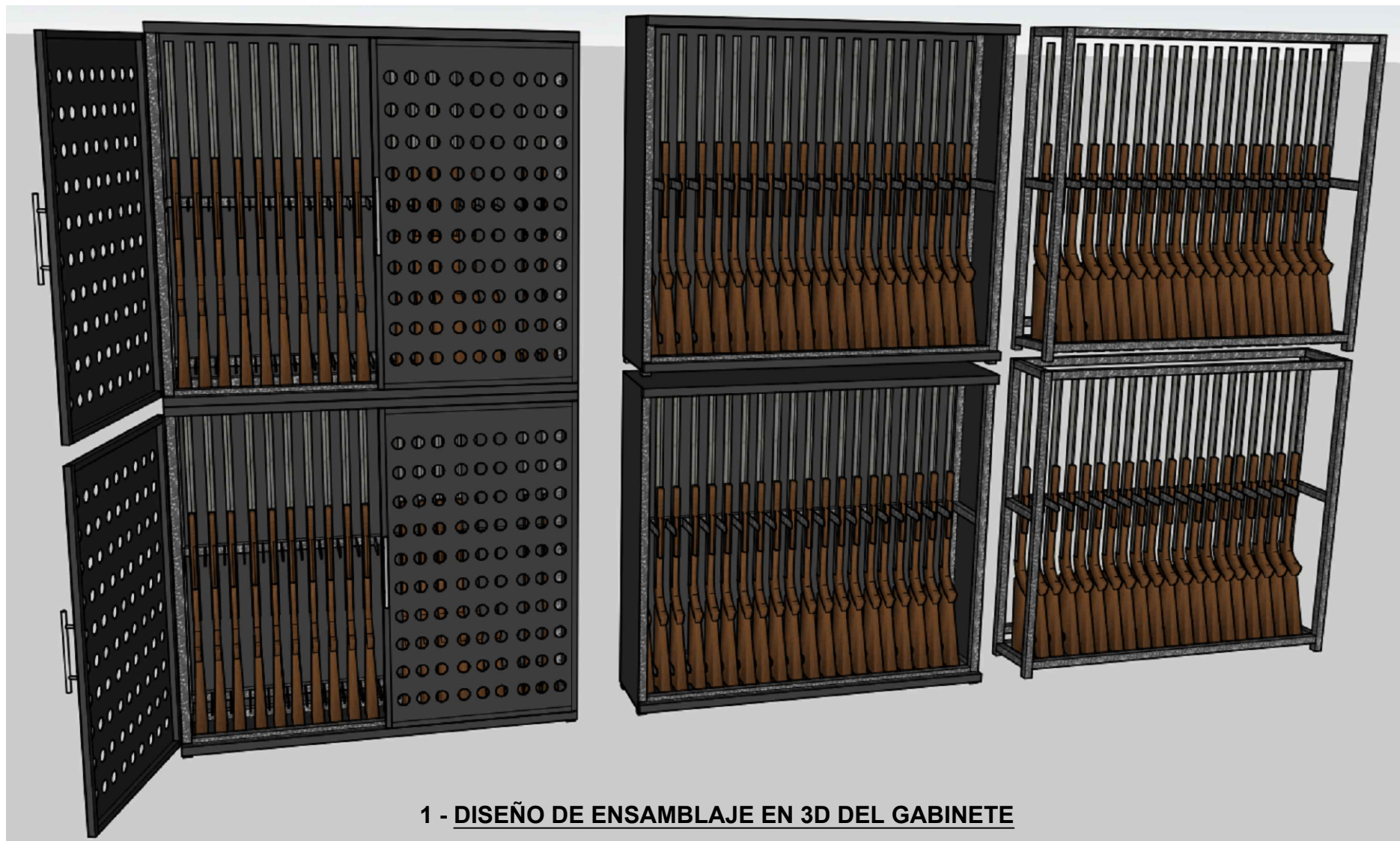


MAG International, WAM Project.

Sheet 4.2.12.3.

GABINETE SEGURO PARA 40 ARMAS LARGAS
LAA 132,7 x 234 x 28 cm

RefN°	Revision	Note	Date	Signature	Checked



1 - DISEÑO DE ENSAMBLAJE EN 3D DEL GABINETE

Este documento es propiedad de MAG.
No debe compartirse con terceros sin
la aprobación escrita de MAG.



MAG

saves lives builds futures

FILE NAME 4.2.12 - Gabinete Seguro Armas Largas 40_133x234x28cm.dwg	
Date DWG:	By:
Date Verification:	By:
Date Approval:	By:
MAG International, WAM Project.	

Sheet 4.2.12.4.

GABINETE SEGURO PARA 40 ARMAS LARGAS
LAA 132,7 x 234 x 28 cm